



# MANUAL DE INSTRUCCIONES

# ASPIRADORA HYDROSWEEP

**Modelo: Art. LA495** Aspiradora HYDROSWEEP

— Tensión: 220-240 V - 50-60 Hz - Potencia: 1400 W

Fabrica y distribuye: Liliana S.R.L. Warnes 1155 - S2005PDG Rosario - Argentina - C.U.I.T.: 30-51687722-3

- Antes de utilizar el equipo, solicitamos que Ud. lea cuidadosamente y comprenda estas instrucciones, como así también las mantenga siempre a mano para cualquier consulta.



## ♦ IMPORTANTES MEDIDAS DE SEGURIDAD

- Seguir las advertencias contenidas en estas instrucciones, ya que las mismas contienen importantes indicaciones relativas a la seguridad de instalación, de uso y de mantenimiento.

**Leer cuidadosamente todas las instrucciones.**

- Todos los elementos de embalajes deben mantenerse fuera del alcance de niños, en especial las bolsas plásticas dado que existe riesgo de asfixia.
- Antes de conectar el aparato verificar que los datos de la placa de especificaciones técnicas del producto (tensión, frecuencia) correspondan a aquellos de la red eléctrica. Asegúrese de que su instalación esté adecuada con la correspondiente descarga a tierra y disyuntor diferencial para proteger convenientemente a las personas. Este disyuntor debe tener una corriente nominal de operación que no exceda los 30 mA. Ante cualquier duda haga revisar su instalación por personal idóneo calificado.
- Este producto tiene ficha de dos espigas planas (clase II). No lo conecte utilizando adaptadores de espigas cilíndricas ya que pueden anular la polaridad prevista.
- No conectar a un temporizador u otro dispositivo que conmute el artefacto a un funcionamiento automático, como timers o programadores de ningún tipo.
- Nunca haga funcionar el artefacto en lugares con riesgo de incendio o explosión.
- No deje el equipo funcionando o conectado sin custodia, o expuesto al aire libre o ventanas para evitar que perturbaciones atmosféricas puedan cambiar las condiciones de funcionamiento y crear riesgos de carácter eléctrico o incendio.
- Nunca exponga la parte superior del equipo al agua (incluido el cable), ni lo moje con ningún líquido.
- No toque el aparato con manos o pies húmedos o mojados.
- Mantenga libre las entradas/salidas de aire. No introduzca elementos extraños a través de las mismas.



- Este aparato no está pensado para ser usado por personas (incluidos niños) con capacidades físicas y mentales reducidas, que no posean experiencia en el uso, a menos que se le haya instruido en su correcta utilización por una persona responsable de su seguridad.
- Los niños deben ser supervisados para asegurarse de que no jueguen con el equipo.
- Cualquier tipo de empleo que no fuera el apropiado para el cual este producto ha sido concebido, eliminará toda responsabilidad del fabricante sobre eventuales daños derivados del uso inapropiado.
- En caso de averías o problemas de funcionamiento del aparato, o bien después de ser golpeado o dañado de alguna manera, apagarlo y desconectar de la red eléctrica. No intentar arreglos sobre el mismo y ponerse en contacto exclusivamente con un Servicio Técnico Autorizado y ante una eventual reparación, utilizar siempre repuestos originales.
- Desconecte el equipo de la red eléctrica cuando no esté en uso y antes de realizar cualquier tipo de operación de limpieza.

# MANUAL DE INSTRUCCIONES

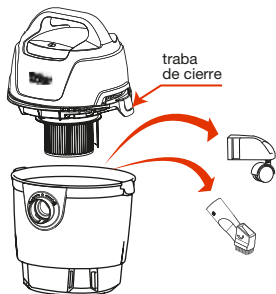
... continúa "IMPORTANTES MEDIDAS DE SEGURIDAD".

- Nunca desconecte tirando del cable o del aparato mismo, o tocando la ficha con las manos húmedas. Apague el equipo antes de desconectarla ficha del tomacorriente.
- Evite desgastes en el cable y prolongaciones causados por calor, aceite, cantos vivos o cortantes, o superficies abrasivas.
- ¡Muy importante! El cable debe estar siempre en buen estado. Si está dañado debe ser atendido en un Service Autorizado o por personal idóneo, reemplazado siempre por un repuesto original.
- Evite pisar el cable de alimentación, como así también pasar el aparato sobre el mismo, podría dañarlo y por lo tanto quedar Ud. expuesto a shock eléctrico.
- Nunca opere el equipo cerca de fuentes de calor como hornos, fuego abierto, etc.
- Verifique que durante su uso no se aspire materiales calientes (cigarrillos, cenizas encendidas, virutas o brasas), líquidos combustibles o explosivos (naftas, solventes, ácidos etc.), polvos y partículas combustibles o explosivas (polvo de magnesio, aluminio etc.).
- Evite aspirar objetos filosos (vidrios rotos, etc.).
- No utilice el equipo durante más de 15 minutos en forma continua. Apáguelo durante al menos un minuto para permitir que el motor se enfríe antes de reanudar la tarea. No utilice el equipo durante más de cuatro horas (incluyendo los descansos).
- Siempre utilice el equipo con el filtro provisto.

**No respetar las indicaciones precedentes puede comprometer su seguridad y la del aparato.**

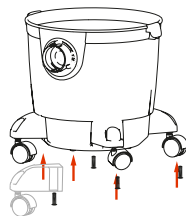


## ANTES DE USAR POR PRIMERA VEZ



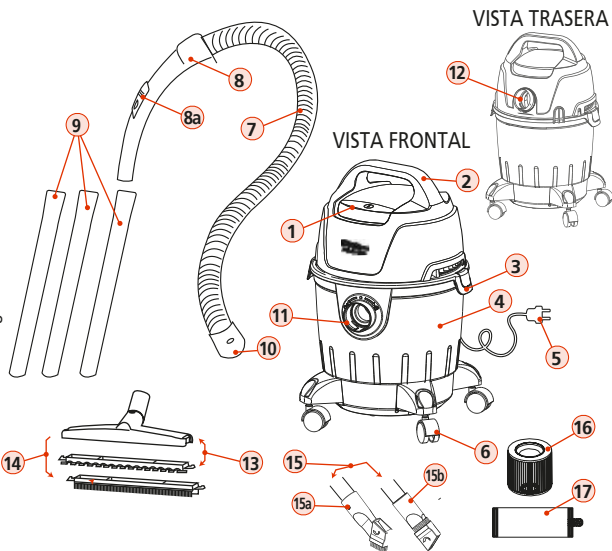
- ◆ Desembale el producto con sus accesorios y quite todos los materiales de embalaje.
- ◆ Accione la traba de cierre para retirar el cuerpo superior y sacar las ruedas y accesorios del interior del equipo.
- ◆ Instale las ruedas / soportes en los alojamientos como indica la imagen, coloque y ajuste el tornillo.
- ◆ Lea detenidamente todo el manual de instrucciones, y consérvelo para referencia futura.

Instalación de las ruedas



## DESCRIPCIÓN DE PARTES

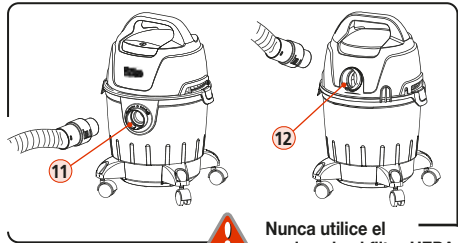
Imágenes de carácter ilustrativo



1. Interruptor de encendido.
2. Manija.
3. Traba de cierre.
4. Depósito de polvo.
5. Cable de alimentación.
6. Ruedas (x4u).
7. Manguera Flexible.
8. Manija de manguera.
- 8a. Regulador deslizante de flujo de aire
9. Tubos de extensión (x3u).
10. Conector de manguera.
11. Conector para función aspirado.
12. Conector para función soplado.
13. Accesorio para alfombras.
14. Accesorio para pisos / aspirado de agua .
15. Boquilla rinconera dual.
- 15a. Cepillo para sofás, cortinas, muebles, etc.
- 15b. Boquilla para aspirar rincones y lugares difíciles.
16. Filtro HEPA.
17. Tejido cobertor de filtro HEPA.

## ◆ MODO DE USO

1. Conecte el equipo a la red eléctrica.
2. Conecte la manguera en (11) para utilizar el producto como aspiradora (polvo y/o agua), o en (12) para utilizar la función de soplado. En este último caso, tenga en cuenta que puede expulsarse polvo cuando encienda el equipo.
3. Monte los accesorios deseados (ver "Colocación de los accesorios").
4. Presione el interruptor principal para encender/ apagar el equipo.
5. Accione el regulador deslizante para regular el flujo de aire.
6. Luego del uso, apague y desconecte el equipo de la red eléctrica y proceda a la limpieza del filtro según lo descripto al dorso en apartado limpieza.



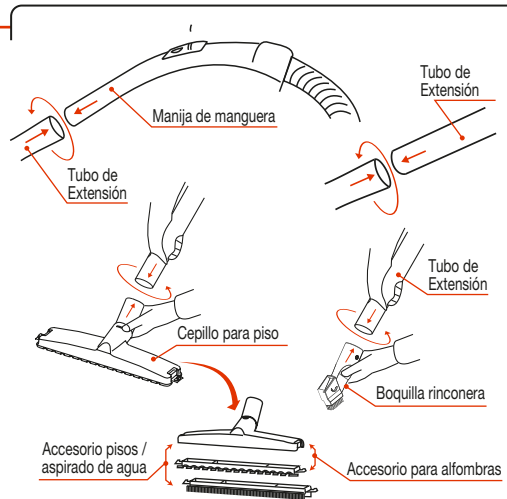
**Nunca utilice el equipo sin el filtro HEPA y su tejido cobertor.**

## ◆ Colocación de los accesorios

El equipo viene provisto de tres tubos de extensión. Monte tantos tubos como necesite antes de ajustar el cepillo para pisos o la boquilla rinconera (ver figuras).

El cepillo para piso puede ser utilizado con el accesorio para alfombras (13) o el accesorio para pisos/aspirado de agua (14). Accione las trabas en ambos extremos del cepillo para desmontar estos accesorios.

Quando no están en uso, guarde los tubos de extensión en los alojamientos previstos tal se muestra en la figura.



Imágenes de carácter ilustrativo

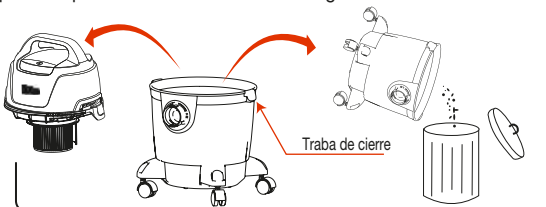
## ◆ LIMPIEZA Y MANTENIMIENTO

Antes de realizar la tarea de limpieza desconecte la unidad de la red eléctrica. Utilice únicamente un paño limpio y humedecido, con agua y detergente neutro, para limpiar la parte exterior del equipo.

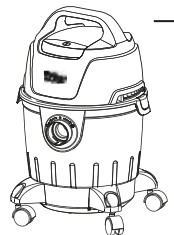
### ◆ Limpieza del depósito de polvo / agua

Si el depósito de polvo se encuentra lleno, o el equipo deja de aspirar, vacíelo tan pronto como sea posible.

1. Accione la traba de cierre, retire el cuerpo superior y vacíe el depósito de polvo en un contenedor de basura, en el caso de que haya aspirado líquido debe vaciarlo en un desagüe.



2. Vuelva a colocar el cuerpo superior observando la posición correcta para su montaje -ver imagen-, asegurándose que calce adecuadamente.



## ◆ Limpieza del filtro HEPA

Su aspiradora mejora la pureza del aire gracias a su filtro HEPA (High Efficiency Particulate Air - Filtrado de Aire de Alta Eficiencia). Estos filtros están diseñados para retener las partículas más finas como bacterias, ácaros, polen, y partículas de humo.

**Precaución:** Cuando el filtro se encuentre sucio o cuando el poder de succión disminuya, limpie el filtro HEPA siguiendo las instrucciones a continuación tan pronto como sea posible. Esto puede mejorar la eficiencia de funcionamiento del equipo, y prolongar su vida útil.



**Nunca utilice el equipo sin el filtro HEPA y su tejido cobertor.**

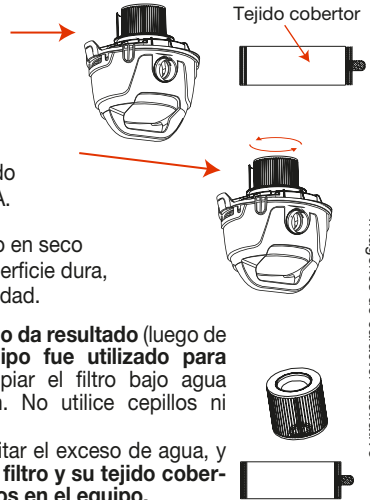
◆ Retire el tejido cobertor y sacúdalo para retirar todo polvo y suciedad, de ser necesario puede lavarlo bajo agua tibia a baja presión.

◆ Gire la perilla de traba en sentido antihorario y retire el filtro HEPA.

◆ Tomar el filtro HEPA y golpearlo en seco repetidas veces contra una superficie dura, para que se desprenda la suciedad.

◆ **Sólo si la operación anterior no da resultado** (luego de repetidos usos), o si el equipo fue utilizado para aspirar agua, proceda a limpiar el filtro bajo agua corriente tibia a baja presión. No utilice cepillos ni detergentes.

Luego, sacuda el filtro para quitar el exceso de agua, y deje secar completamente el filtro y su tejido cobertor antes de volver a instalarlos en el equipo.



Imágenes de carácter ilustrativo

## Cuidado del medio ambiente

En Liliansa Electrodomésticos contemplamos, en todos los procesos, buenas prácticas medioambientales.

Procuramos hacer extensivo a todos los hogares el compromiso con la preservación del medio ambiente, realizando la separación doméstica de residuos.

La caja, bolsas y materiales de embalaje de su electrodoméstico son completamente reciclables.

A su vez, cuando el electrodoméstico llegue al final de su vida útil, no lo arroje junto al resto de los residuos domiciliarios. Consulte a las autoridades locales acerca de la mejor forma de desecharlo.



En el marco de nuestro compromiso con la mejora continua y el cuidado del medio ambiente, Liliansa SRL a certificado sus Sistemas de Gestión de la Calidad y Medioambiental.

## Servicio de Atención al Cliente

Ante cualquier duda o inconveniente, contáctenos. **Línea Gratuita: 0800 345 9331**  
**Web: www.liliansa.com.ar**

### Service y Garantía:

La garantía cubre cualquier falla eléctrica o mecánica que resulten del uso apropiado para el cual fue diseñado este producto.

Ante cualquier inconveniente, comuníquese a la brevedad con el Servicio Técnico Autorizado más cercano a su domicilio.

Consulte el listado actualizado de Servicios Técnicos Autorizados disponibles en nuestro sitio web [www.liliansa.com.ar](http://www.liliansa.com.ar).



## SEGURIDAD ELÉCTRICA

1. Este artefacto posee la ficha polarizada (no eliminar esta condición colocando adaptadores con terminales redondos). Asegurarse que la ficha del tomacorriente de su instalación concuerde con la polaridad requerida.
2. Es conveniente que su instalación eléctrica esté protegida por un disyuntor diferencial.

Ante cualquier duda haga revisar su instalación por personal idóneo.