



MANUAL DE INSTRUCCIONES

ASPIRADORA ASPISOFT

Modelo: Art. LA630 ASPIRADORA ASPISOFT

■ Tensión: 220-240 V ~ / 50-60 Hz

Potencia: 2100 W.

Fabricado por Liliana S.R.L. Warnes 1155 - S2005PDG Rosario - Argentina - C.U.I.T.: 30-51687722-3

- Antes de utilizar el equipo, solicitamos que Ud. lea cuidadosamente y comprenda estas instrucciones, como así también las mantenga siempre a mano para cualquier consulta.



PRECAUCIONES

Seguir las advertencias contenidas en estas instrucciones, ya que las mismas contienen importantes indicaciones relativas a la seguridad de instalación, de uso y de mantenimiento.

- Todos los elementos de embalajes deben mantenerse fuera del alcance de niños, en especial las bolsas plásticas dado que existe riesgo de asfixia.
- Antes de conectar el aparato verificar que los datos de la placa de especificaciones técnicas del producto (tensión, frecuencia) correspondan a aquellos de la red eléctrica. Asegúrese de que su instalación esté adecuada con la correspondiente descarga a tierra y disyuntor diferencial para proteger convenientemente a las personas. Este disyuntor debe tener una corriente nominal de operación que no exceda los 30 mA. Ante cualquier duda haga revisar su instalación por personal idóneo calificado.
- Este producto tiene ficha de dos espigas planas (clase II). No lo conecte utilizando adaptadores de espigas cilíndricas ya que pueden anular la polaridad prevista.
- No conectar a un temporizador u otro dispositivo que conmute el artefacto a un funcionamiento automático, como timers o programadores de ningún tipo.
- Nunca haga funcionar el artefacto en lugares con riesgo de incendio ó explosión.
- No deje el equipo funcionando o conectado sin custodia, o expuesto al aire libre o ventanas para evitar que perturbaciones atmosféricas puedan cambiar las condiciones de funcionamiento y crear riesgos de carácter eléctrico o incendio.
- Nunca exponga el equipo al agua (incluido el cable), ni lo moje con ningún líquido.
- No toque el aparato con manos o pies húmedos o mojados.
- Mantenga libre las entradas/salidas de aire. No introduzca elementos extraños a través de las mismas.

/ continua al dorso.



MANUAL DE INSTRUCCIONES

... continúa "Importantes medidas de seguridad".

- Este aparato no está pensado para ser usado por personas (incluidos niños) con capacidades físicas y mentales reducidas, que no posean experiencia en el uso, a menos que se le haya instruido en su correcta utilización por una persona responsable de su seguridad.
- Los niños deben ser supervisados para asegurarse de que no jueguen con el equipo.
- Cualquier tipo de empleo que no fuera el apropiado para el cual este producto ha sido concebido, eliminará toda responsabilidad del fabricante sobre eventuales daños derivados del uso inapropiado.
- En caso de averías o problemas de funcionamiento del aparato, o bien después de ser golpeado o dañado de alguna manera, apagarlo y desconectar de la red eléctrica. No intentar arreglos sobre el mismo y ponerse en contacto exclusivamente con un Servicio Técnico Autorizado y ante una eventual reparación, utilizar siempre repuestos originales.
- Desconecte el equipo de la red eléctrica cuando no esté en uso y antes de realizar cualquier tipo de operación de limpieza.
- Nunca desconecte tirando del cable o del aparato mismo, o tocando la ficha con las manos húmedas. Apague el equipo antes de desconectar la ficha del tomacorriente.
- Evite desgastes en el cable y prolongaciones causados por calor, aceite, cantos vivos o cortantes, o superficies abrasivas.
- ¡Muy importante! El cable debe estar siempre en buen estado. Si está dañado debe ser atendido en un Service Autorizado o por personal idóneo, reemplazado siempre por un repuesto original.
- Evite pisar el cable de alimentación, como así también pasar el aparato sobre el mismo, podría dañarlo y por lo tanto quedar Ud. expuesto a shock eléctrico.
- Nunca opere el equipo cerca de fuentes de calor como hornos, fuego abierto, etc.
- Verifique que durante su uso no se aspire materiales calientes (cigarrillos, cenizas encendidas, virutas ó brazas), líquidos combustibles ó explosivos (naftas, solventes, ácidos etc.), polvos y partículas combustibles ó explosivas (polvo de magnesio, aluminio etc.).
- Evite aspirar objetos filosos (vidrios rotos, etc.).
- No utilice la aspiradora en superficies muy húmedas o mojadas.
- Siempre utilice el equipo con el filtro provisto.

No respetar las indicaciones precedentes puede comprometer su seguridad y la del aparato.

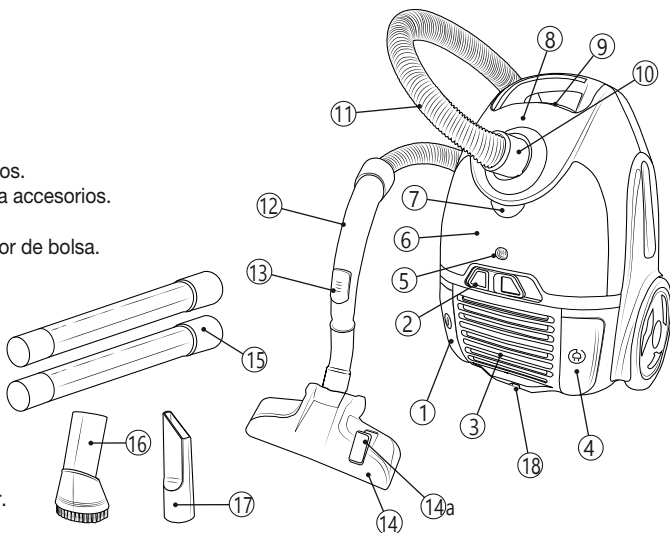
ANTES DE USAR POR PRIMERA VEZ



- Desembale el producto con sus accesorios y quite todos los materiales de embalaje.
- Lea detenidamente todo el manual de instrucciones, y consérvelo para referencia futura.

DESCRIPCION

- Botón de encendido.
- Regulador de velocidad.
- Salida de aire.
- Botón enrollacable.
- Indicador de bolsa llena.
- Tapa gaveta porta accesorios.
- Botón apertura gaveta porta accesorios.
- Tapa covertor de bolsa.
- Botón apertura tapa covertor de bolsa.
- Entrada de manguera.
- Manguera flexible.
- Manija de manguera.
- Regulador de flujo de aire.
- Accesorio barredor dual.
- Accionador de cepillo.
- Tubo de alargue (2 tramos).
- Accesorio para tapizados.
- Accesorio para rincones.
- Soporte accesorio barredor.



MODO DE USO

1. Monte el accesorio deseado según se describe en el apartado "Accesorios".
2. Tire del cable hasta el máximo y luego conéctelo a un tomacorriente.
3. Encienda la aspiradora presionando el botón de encendido (1).
Consulte el apartado "Controles" para mayor información.



ACCESORIOS

Manguera flexible:

Conecte la manguera a la aspiradora introduciéndola en el hueco en la parte superior del artefacto (10) y girándola a tope en sentido horario. Para desconectarla, gire en sentido antihorario y tire.

Tubos de alargue y accesorios:

1. Conecte el tubo de alargue (15) a la manija de manguera (12). Puede conectar uno o los dos tubos según su necesidad.
2. Conecte al tubo el accesorio deseado:
 - Accesorio barredor dual (14). Pulse el accionador (14a) para retirar u ocultar el cepillo del accesorio barredor según desee aspirar en suelos duros o alfombras.
 - Accesorio para tapizados (16): Este accesorio cuenta con un cepillo de cerdas que permite realizar una mejor limpieza.
 - Accesorio para rincones (17): Accesorio ideal para aspirar en lugares estrechos e incómodos.

CONTROLES

Encendido/ Apagado:

Para encender/apagar presione el botón de encendido (1).

Regulación de potencia.

El Regulador de Velocidad (2) le permite seleccionar la potencia de succión que Ud. desee. Por ejemplo, máxima succión puede ser usada para aspirar alfombras, pisos duros, etc. Mientras que la potencia mínima puede ser usada para tapizados o cortinas.

La succión también puede ser controlada con el regulador de flujo de aire en la manija (13). Cerrar para máxima succión. Abrir para reducir la succión.

Enrollacable automático.

Después de usar, apague y desconecte su aspiradora del tomacorriente y presione el botón enrollacable (4) para recogerlo.

PRECAUCIÓN: Siempre sostenga el cable mientras lo enrolla ya que es retraído con mucha velocidad.



PRECAUCION

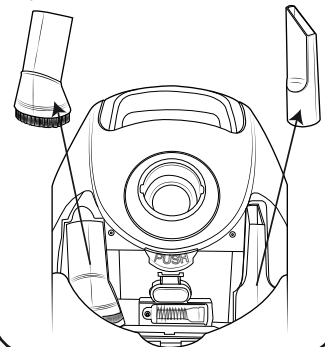
Seguridad del producto

Nunca utilice la aspiradora sin la bolsa y los filtros adecuadamente montados.

Nunca aspire ceniza caliente, vidrio roto, objetos filosos o líquidos.

GUARDADO DE ACCESORIOS

El equipo dispone de alojamientos para el guardado del accesorio para rincones y el accesorio para tapizados según se muestra en la imagen. Presionando el botón de apertura de gaveta (7) levanta la tapa (6) y le permite acceder al porta accesorios.



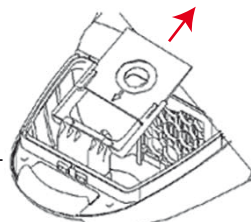
LIMPIEZA Y MANTENIMIENTO

LIMPIAR LA BOLSA RECOLECTORA DE POLVO

Para obtener mejores resultados de su aspiradora, vacíe o reemplace la bolsa recolectora de polvo cuando el indicador de depósito lleno (5) esté color rojo. De lo contrario, la potencia de la succión se reducirá.

1. Accione el botón apertura de tapa bolsa (9) para abrir la cubierta superior y acceder a la bolsa de polvo.
2. Deslice la parte plástica a través de la corredera para retirar la bolsa (ver figura), y vacíe todo el contenido de la misma en un depósito de basura. Observe que la misma se encuentre en condiciones, de lo contrario reemplace por una nueva unidad.
3. Finalmente, vuelva a instalar la bolsa en su lugar y cierre la tapa (5). Tenga en cuenta que la tapa del compartimento de la bolsa no cerrará a menos que la bolsa esté debidamente colocada en su lugar.

Si fuera necesario, luego de vaciar la bolsa puede lavarla a mano con sumo cuidado bajo agua corriente tibia. Déjela secar completamente antes de volver a colocarla en el equipo. Si tras realizar este procedimiento el indicador de depósito lleno continúa color rojo, proceda a efectuar la limpieza de los filtros según se describe a continuación.



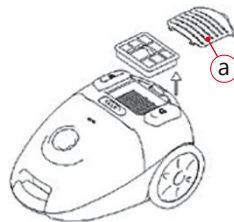
LIMPIAR LOS FILTROS

Para mantener la capacidad de succión de su aspiradora, los filtros deben ser lavados regularmente, luego de limpiar la bolsa recolectora de polvo, según se describe a continuación.

. Filtro salida de aire (Filtro HEPA)

Su aspiradora mejora la pureza del aire gracias a su filtro HEPA (High Efficiency Particulate Air - Filtrado de Aire de Alta Eficiencia). Estos filtros están diseñados para retener las partículas más finas como bacterias, ácaros, polen, y partículas de humo.

1. Retire la tapa salida de aire (a) y luego el filtro HEPA.
 2. Tomar el filtro HEPA y golpearlo en seco repetidas veces contra una superficie dura, para que se desprenda la suciedad.
- Sólo si la operación anterior no da resultado (luego de repetidos usos), proceda a limpiar el filtro bajo agua corriente tibia a baja presión. No utilice cepillos ni detergentes. Luego, sacuda el filtro para quitar el exceso de agua, y **deje secar completamente el filtro antes de volver a instalarlo en el equipo.**
3. Instale el filtro HEPA y luego coloque la tapa de salida de aire.



. Filtro entrada de aire:

Este filtro se encuentra en el mismo compartimento que la bolsa recolectora de polvo, por detrás de la misma. Deslícelo a través de la corredera para retirarlo del equipo y proceder a su limpieza según las mismas indicaciones del filtro HEPA.



PRECAUCION

Luego de limpiar los filtros con agua, déjelos secar completamente antes de usar el equipo nuevamente.

Servicio de Atención al Cliente

Ante cualquier duda o inconveniente, contáctenos.

Línea Gratuita: **0800 777 0407**
Web: **www.liliana.com.ar**

Service y Garantía:

La garantía cubre cualquier falla eléctrica o mecánica que resulten del uso apropiado para el cual fue diseñado este producto.

Ante cualquier inconveniente, comuníquese a la brevedad con el Servicio Técnico Autorizado más cercano a su domicilio.

Consulte el listado actualizado de Servicios Técnicos Autorizados disponibles en nuestro sitio web **www.liliana.com.ar**.



Cuidado del medio ambiente

En Liliana Electrodomésticos contemplamos, en todos los procesos, buenas prácticas medioambientales.

Procuramos hacer extensivo a todos los hogares el compromiso con la preservación del medioambiente, realizando la separación doméstica de residuos. La caja, bolsas y materiales de embalaje de su electrodoméstico son completamente reciclables.

A su vez, cuando el electrodoméstico llegue al final de su vida útil, no lo arroje junto al resto de los residuos domiciliarios. Consulte a las autoridades locales acerca de la mejor forma de desecharlo.

