

MODELOS:	COMANDO FRONTAL	POTENCIA		REPELER
		75 W	90 W	
VPC18B Ventilador de Pie 18"	✓	✓		✓
VPC20B Ventilador de Pie 20"	✓		✓	✓

Tensión: 220 V / 50-60 Hz

Fabricado por Liliana S.R.L. Warnes 1155 – S2005PDG Rosario - Argentina - C.U.I.T.: 30-51687722-3



IMPORTANTES MEDIDAS DE SEGURIDAD

Seguir las advertencias contenidas en estas instrucciones, ya que las mismas contienen importantes indicaciones relativas a la seguridad de instalación, de uso y de mantenimiento.



Leer cuidadosamente todas las instrucciones.

- . Todos los elementos de embalajes deben mantenerse fuera del alcance de niños, en especial las bolsas plásticas dado que existe riesgo de asfixia.
- . Antes de conectar el aparato verificar que los datos de la placa de especificaciones técnicas del producto (tensión, frecuencia) correspondan a aquellos de la red eléctrica. Asegúrese de que su instalación esté adecuada con la correspondiente descarga a tierra y disyuntor diferencial para proteger convenientemente a las personas. Este disyuntor debe tener una corriente nominal de operación que no exceda los 30 mA. Ante cualquier duda haga revisar su instalación por personal idóneo calificado.
- . Este producto tiene ficha de dos espigas planas (clase II). No lo conecte utilizando adaptadores de espigas cilíndricas ya que pueden anular la polaridad prevista.
- . No conectar a un temporizador u otro dispositivo que conmute el artefacto a un funcionamiento automático, como timers o programadores de ningún tipo (a menos que esté incluido en el producto).
- . Nunca haga funcionar el artefacto en lugares con riesgo de incendio ó explosión.
- . No deje el equipo funcionando o conectado sin custodia, o expuesto al aire libre o ventanas para evitar que perturbaciones atmosféricas puedan cambiar las condiciones de funcionamiento y crear riesgos de carácter eléctrico o incendio.
- . No moje el equipo con ningún líquido.
- . No toque el aparato con manos o pies húmedos o mojados.
- . Mantenga libre las entradas/salidas de aire. No introduzca elementos extraños a través de las mismas.
- . Este aparato no está pensado para ser usado por personas (incluidos niños) con capacidades físicas y mentales reducidas, que no posean experiencia en el uso, a menos que se le haya instruido en su correcta utilización por una persona responsable de su seguridad.
- . Los niños deben ser supervisados para asegurarse de que no jueguen con el equipo.
- . Cualquier tipo de empleo que no fuera el apropiado para el cual este producto ha sido concebido, eliminará toda responsabilidad del fabricante sobre eventuales daños derivados del uso inapropiado.

Imágenes de carácter ilustrativo.



MANUAL DE INSTRUCCIONES

...continúa al Importantes Medidas de Seguridad

En caso de averías o problemas de funcionamiento del aparato, o bien después de ser golpeado o dañado de alguna manera, apagarlo y desconectar de la red eléctrica. No intentar arreglos sobre el mismo y ponerse en contacto exclusivamente con un Servicio Técnico Autorizado y ante una eventual reparación, utilizar siempre repuestos originales.

Desconecte el equipo de la red eléctrica cuando no esté en uso y antes de realizar cualquier tipo de operación de limpieza.

Nunca desconecte tirando del cable o del aparato mismo, o tocando la ficha con las manos húmedas. Apague el equipo antes de desconectar la ficha del toma corriente.

Evite desgastes en el cable y prolongaciones causados por calor, aceite, cantos vivos o cortantes, o superficies abrasivas.

¡Muy importante! El cable debe estar siempre en buen estado. Si está dañado debe ser atendido en un Service Autorizado o por personal idóneo, reemplazado siempre por un repuesto original.

En la utilización de su ventilador, deberá tenerse en cuenta evitar introducir dedos, lápices o cualquier otro objeto con punta cuando el ventilador se encuentra conectado a la red y menos aún en marcha.

No respetar las indicaciones precedentes puede comprometer su seguridad y la del aparato.

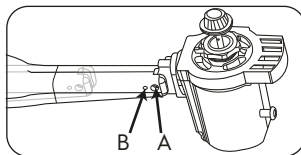


ANTES DE USAR POR PRIMERA VEZ

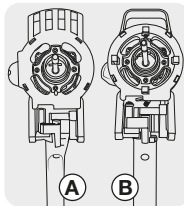
- Retire el ventilador de la caja y proceda con el armado siguiendo las instrucciones de este manual.
- Tenga especial precaución con los niños con el uso posterior de las bolsas plásticas que protegen al producto en su embalaje. Peligro de asfixia.
- Lea detenidamente todo el manual de instrucciones, y consérvelo para referencia futura.

ARMADO CONJUNTO COMANDO - MOTOR

Monte el soporte motor (pieza donde está el comando frontal) en el motor. Para ello, desensrosque y quite los dos tornillos que vienen colocados en el extremo del soporte motor, ubique el soporte en la base del motor haciendo coincidir los orificios y realice la fijación de estas piezas mediante la colocación de ambos tornillos: En primer lugar, el tornillo fijante superior (A) y luego ajuste el tornillo inferior más pequeño (B) para terminar la fijación.

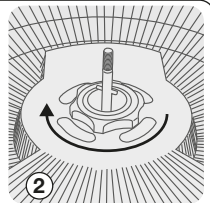
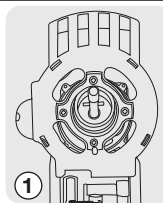


ARMADO DEL CABEZAL (Conjunto Rejas Frontal y Trasera, Aspas y Motor Ventilador)

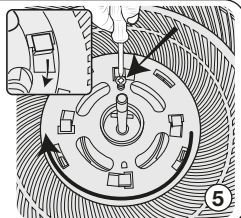
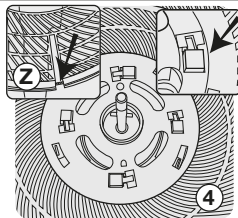
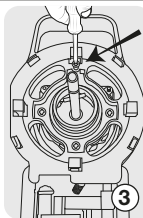


Disponga el motor sobre una superficie plana. Para el montaje de la reja trasera, siga los pasos en A o B según el tipo de soporte rejilla provisto con su producto.

A Colocar la reja trasera (oriéntela de tal forma que el tornillo de fijación quede hacia abajo) y proceder a su ajuste mediante la tuerca plástica provista (figuras 1 y 2).

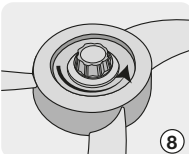
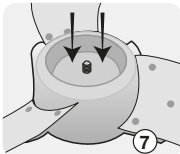
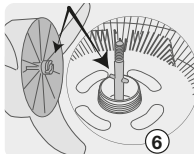


B Retire el tornillo corto que viene montado en el motor (fig 3). Luego colocar la reja trasera: Oriéntela de tal forma que el tornillo largo de la reja (Z) quede hacia abajo, haga coincidir las trabas del motor con las ranuras de la reja, y gírela a tope en sentido horario. Finalmente asegure la reja al motor colocando el tornillo corto de fijación (figuras 4 y 5).



Colocar las aspas teniendo en cuenta la dirección de la ranura. Presione hasta hacer tope observando el adecuado calce de la misma (figuras 6 y 7).

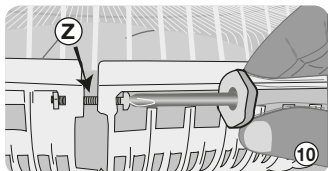
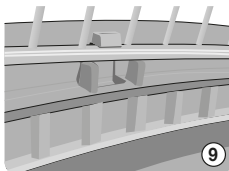
Insertar la tuerca plástica y ajustar el conjunto, girando en sentido antihorario (figura 8)



Para el montaje de la reja frontal, siga los pasos en **C** o **D** según el tipo de rejilla provisto con su producto.

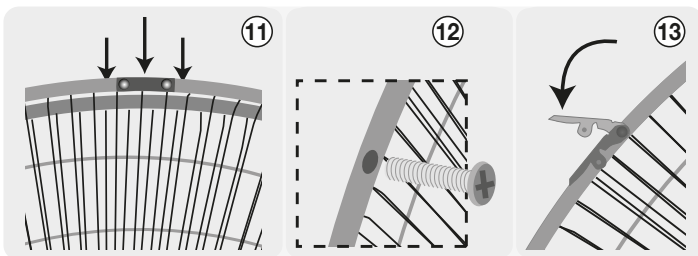
C: Colocar la reja frontal cuidando que el logo Liliana quede en posición de lectura y que calce adecuadamente en todas las trabas como muestra la figura 9.

Ajustar tornillo (Z) en la parte inferior de la reja trasera (figura 10).



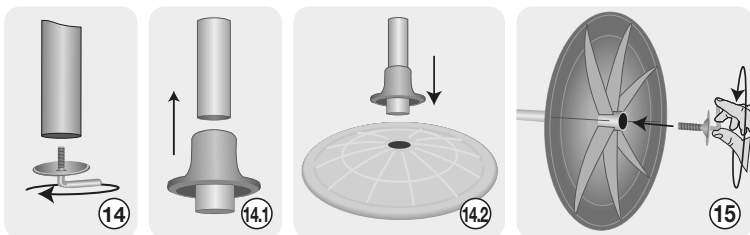
Ventilador ORBITAL con Comando Frontal

D: Posicione la reja frontal en la guía superior (figura 11) observando que el logo Liliana quede en posición de lectura y que coincidan los orificios de reja frontal y trasera donde luego debe ajustar el tornillo de fijación (figura 12) -colocarlo desde el frente hacia atrás, debiendo atornillar desde la parte delantera-. Por último cierre todas las trabas (figura 13)



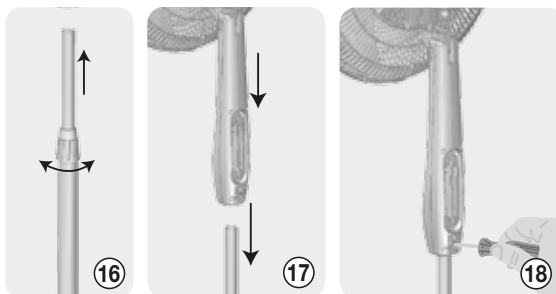
ARMADO CONJUNTO BASE - BARRAL

1. Desmontar el tornillo inferior (figura 14).
2. Insertar el cono adaptador en el barral tal indica la figura 14.1; y luego este conjunto en la base (figura 14.2).
3. En la parte inferior, coloque y ajuste el tornillo como se muestra en la figura 15.



MONTAJE BARRAL - CABEZAL

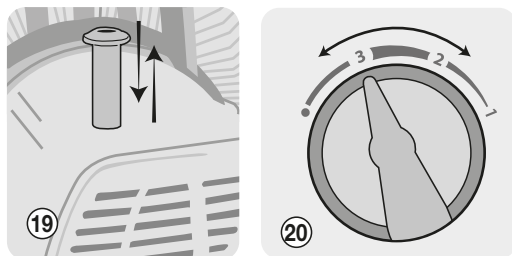
1. Afloje la tuerca de ajuste girando en sentido antihorario, desplace el barral a la altura deseada, y vuelva a ajustar (figura 16).
2. Si el caño interno cromado del barral tiene una banda elástica en su extremo, retírela.
3. Insertar a tope el cabezal en el barral (figura 17).
4. Ajustar tornillo (figura 18).



PUESTA EN MARCHA

Elija una superficie nivelada para su apoyo; colóquelo cerca del tomacorriente de modo que el cable no se tense durante su uso. Tenga precaución de que cuando oscile no toque ni esté cerca de cortinas u otros elementos que pueden ser alcanzados por el ventilador.

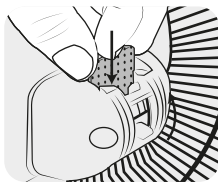
1. SISTEMA ORBITAL: Para hacer que el ventilador oscile o se detenga, empuje o jale el selector de oscilación (figura 19).
2. La velocidad se controla girando el selector de velocidad (figura 20) a los niveles 0, 1, 2, ó 3, donde 0 es apagado y 3 es la velocidad más alta.



Luego del uso, apague y desconecte el equipo de la red eléctrica.

DISPOSITIVO REPELER:

dispositivo



Permite colocar una tableta repelente de insectos de tamaño estándar. Las partículas liberadas por dichas tabletas son tomadas por las aspas del ventilador y distribuidas uniformemente en todo el ambiente.

Para que el dispositivo funcione, el ventilador deberá estar encendido en cualquiera de sus tres velocidades.

- Inserte una tableta en la ranura y presione hasta hacer tope.
- Para retirar la tableta, desplace la palanca hacia abajo.

Imágenes de carácter ilustrativo.

LIMPIEZA

- Antes de realizar cualquier tarea de limpieza, apague y desconecte la unidad de la red eléctrica.
- Nunca exponga a la acción del agua el cuerpo que contiene el motor.
- Limpie con paño apenas humedecido con un detergente neutro, nunca utilice alcoholes o solventes. Después de la limpieza, asegúrese que las partes se hayan secado completamente.
- Cuando no use la unidad por un tiempo prolongado, recomendamos envolverla en una bolsa plástica, y almacenar en lugar seco. Si desea guardar más cómodo el producto, se puede desarmar teniendo en cuenta las instrucciones que se especifican para su armado.



Direciona la brisa en forma horizontal y vertical

Permite que el cabezal del ventilador se desplace sobre su eje en forma elíptica, distribuyendo la brisa fresca en forma suave y uniforme hacia ambos lados como así también hacia arriba y hacia abajo.

Cuidado del medio ambiente

En Liliانا Electrodomésticos contemplamos, en todos los procesos, buenas prácticas medioambientales.

Procuramos hacer extensivo a todos los hogares el compromiso con la preservación del medio ambiente, realizando la separación doméstica de residuos. La caja, bolsas y materiales de embalaje de su electrodoméstico son completamente reciclables.

A su vez, cuando el electrodoméstico llegue al final de su vida útil, no lo arroje junto al resto de los residuos domiciliarios. Consulte a las autoridades locales acerca de la mejor forma de desecharlo.



En el marco de nuestro compromiso con la mejora continua y el cuidado del medio ambiente, Liliانا SRL a certificado sus Sistemas de Gestión de la Calidad y Medioambiental.

Servicio de Atención al Cliente

Ante cualquier duda o inconveniente, contáctenos. **Línea Gratuita: 0800 777 0407**
Web: www.liliana.com.ar

Service y Garantía:

La garantía cubre cualquier falla eléctrica o mecánica que resulten del uso apropiado para el cual fue diseñado este producto.

Ante cualquier inconveniente, comuníquese a la brevedad con el Servicio Técnico Autorizado más cercano a su domicilio.



Consulte el listado actualizado de Servicios Técnicos Autorizados disponibles en nuestro sitio web www.liliana.com.ar.

SEGURIDAD ELÉCTRICA

1. Este artefacto posee la ficha polarizada (no eliminar esta condición colocando adaptadores con terminales redondos). Asegurarse que la ficha del tomacorriente de su instalación concuerde con la polaridad requerida.
2. Es conveniente que su instalación eléctrica esté protegida por un disyuntor diferencial.

Ante cualquier duda haga revisar su instalación por personal idóneo.