



### MODELOS:

**VWOC20** Ventilador de Pared 20" Orbital - Grilla Cromada.

**VW2416** Ventilador de Pared 24" - Grilla metálica color negro.

**VW25M** Ventilador de Pared 25" - Grilla metálica color negro.

	POTENCIA	
	90 W	120 W
VWOC20	✓	
VW2416		✓
VW25M		✓

Tensión: 220 V / 50-60 Hz

Fabricado por Liliana S.R.L. Warnes 1155 - S2005PDG Rosario - Argentina - C.U.I.T.: 30-51687722-3



VWOC20



VW2416



VW25M

CON COMANDO FRONTAL

Seguir las advertencias contenidas en estas instrucciones, ya que las mismas contienen importantes indicaciones relativas a la seguridad de instalación, de uso y de mantenimiento.

**Leer cuidadosamente todas las instrucciones.**



### IMPORTANTES MEDIDAS DE SEGURIDAD

- . Todos los elementos de embalajes deben mantenerse fuera del alcance de niños, en especial las bolsas plásticas dado que existe riesgo de asfixia.
- . Antes de conectar el aparato verificar que los datos de la placa de especificaciones técnicas del producto (tensión, frecuencia) correspondan a aquellos de la red eléctrica. Asegúrese de que su instalación esté adecuada con la correspondiente descarga a tierra y disyuntor diferencial para proteger convenientemente a las personas. Este disyuntor debe tener una corriente nominal de operación que no exceda los 30 mA. Ante cualquier duda haga revisar su instalación por personal idóneo calificado.
- . Este producto tiene ficha de dos espigas planas (clase II). No lo conecte utilizando adaptadores de espigas cilíndricas ya que pueden anular la polaridad prevista.
- . No conectar a un temporizador u otro dispositivo que conmute el artefacto a un funcionamiento automático, como timers o programadores de ningún tipo.
- . Nunca haga funcionar el artefacto en lugares con riesgo de incendio ó explosión.
- . No deje el equipo funcionando o conectado sin custodia, o expuesto al aire libre o ventanas para evitar que perturbaciones atmosféricas puedan cambiar las condiciones de funcionamiento y crear riesgos de carácter eléctrico o incendio.
- . No moje el equipo con ningún líquido.
- . No toque el aparato con manos o pies húmedos o mojados.

continua al dorso

# MANUAL DE INSTRUCCIONES

...continua al Importantes Medidas de Seguridad

- . Mantenga libre las entradas/salidas de aire. No introduzca elementos extraños a través de las mismas.
  - . Este aparato no está pensado para ser usado por personas (incluidos niños) con capacidades físicas y mentales reducidas, que no posean experiencia en el uso, a menos que se le haya instruido en su correcta utilización por una persona responsable de su seguridad.
  - . Los niños deben ser supervisados para asegurarse de que no jueguen con el equipo.
  - . Cualquier tipo de empleo que no fuera el apropiado para el cual este producto ha sido concebido, eliminará toda responsabilidad del fabricante sobre eventuales daños derivados del uso inapropiado.
  - . En caso de averías o problemas de funcionamiento del aparato, o bien después de ser golpeado o dañado de alguna manera, apagarlo y desconectar de la red eléctrica. No intentar arreglos sobre el mismo y ponerse en contacto exclusivamente con un Servicio Técnico Autorizado y ante una eventual reparación, utilizar siempre repuestos originales.
  - . Desconecte el equipo de la red eléctrica cuando no esté en uso y antes de realizar cualquier tipo de operación de limpieza.
  - . Nunca desconecte tirando del cable o del aparato mismo, o tocando la ficha con las manos húmedas. Apague el equipo antes de desconectar la ficha del toma corriente.
  - . Evite desgastes en el cable y prolongaciones causados por calor, aceite, cantos vivos o cortantes, o superficies abrasivas.
  - . ¡Muy importante! El cable debe estar siempre en buen estado. Si está dañado debe ser atendido en un Service Autorizado o por personal idóneo, reemplazado siempre por un repuesto original.
  - . En la utilización de su ventilador, deberá tenerse en cuenta evitar introducir dedos, lápices o cualquier otro objeto con punta cuando el ventilador se encuentra conectado a la red y menos aún en marcha.
- No respetar las indicaciones precedentes puede comprometer su seguridad y la del aparato.

## ANTES DE USAR POR PRIMERA VEZ

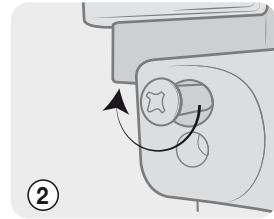
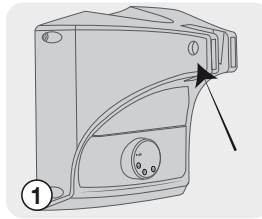
- . Retire el ventilador de la caja y proceda con el armado siguiendo las instrucciones de este manual.
- . Tenga especial precaución con los niños con el uso posterior de las bolsas plásticas que protegen al producto en su embalaje. Peligro de asfixia.
- . Lea detenidamente todo el manual de instrucciones, y consérvelo para referencia futura.

## INSTRUCCIONES PARA EL ARMADO DEL VENTILADOR

### 1. MONTAJE DEL MOTOR AL SOPORTE

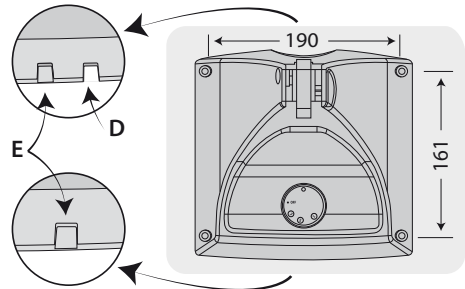
Coloque la tuerca metálica provista en la ranura ubicada del lado izquierdo del soporte (figura 1).

Posicione el motor haciendo coincidir los orificios, inserte el tornillo provisto y proceda al ajuste con la ayuda de un destornillador adecuado (figura 2).

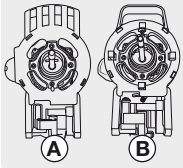


### 2. FIJACIÓN SOPORTE EN PARED

1. Realice cuatro perforaciones en la pared con una mecha 8mm, en el lugar adecuado como se indica en el plano.
2. Coloque tarugos plásticos e instale el soporte utilizando los cuatro tornillos provistos. Prevea ubicar el cable que va del motor al soporte en la ranura prevista (D), y el cable de alimentación hacia arriba o hacia abajo según su conveniencia de acuerdo a la ubicación del tomacorriente. Para eso debe abrir cuidadosamente, con la ayuda de un alicate, las aberturas que se disponen con este fin (E).
3. Verifique que el soporte haya quedado firme y seguro.



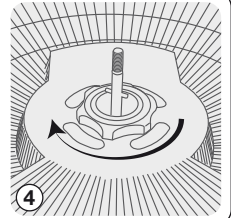
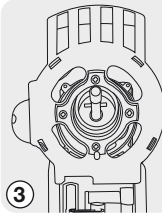
## ARMADO DEL CABEZAL (Conjunto Rejas Frontal y Trasera, Aspas y Motor Ventilador)



Disponga el motor sobre una superficie plana.

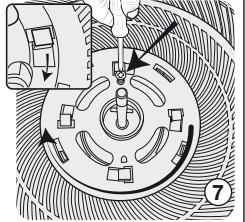
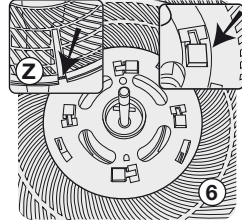
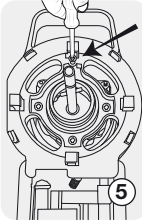
Para el montaje de la reja trasera, siga los pasos en A o B según el tipo de soporte rejilla provisto con su producto.

**A** VWOC20 / VW2416 / VW25M  
Colocar la reja trasera (orientela de tal forma que el tornillo de fijación quede hacia abajo) y proceder a su ajuste mediante la tuerca plástica provista (figuras 3 y 4).



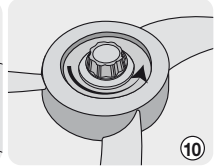
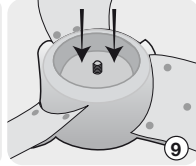
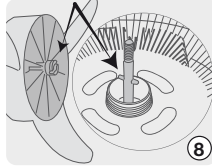
**B** VWOC20

Retire el tornillo corto que viene montado en el motor (fig 5). Luego colocar la reja trasera: Orientela de tal forma que el tornillo largo de la reja (Z) quede hacia abajo, haga coincidir las trabas del motor con las ranuras de la reja, y gírela a tope en sentido horario. Finalmente asegure la reja al motor colocando el tornillo corto de fijación (figuras 6 y 7).



Colocar las aspas teniendo en cuenta la dirección de la ranura. Presione hasta hacer tope observando el adecuado calce de la misma (figuras 8 y 9).

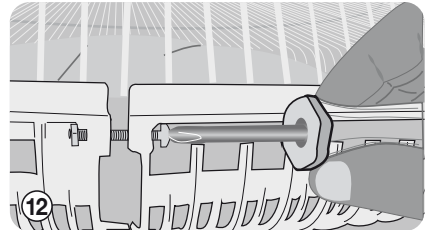
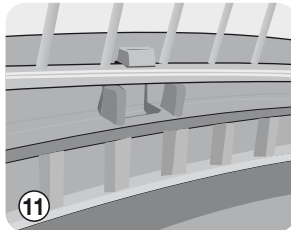
Insertar la tuerca plástica y ajustar el conjunto, girando en sentido antihorario (figura 10).



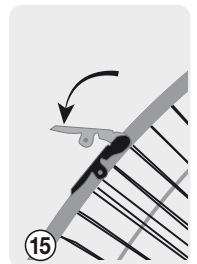
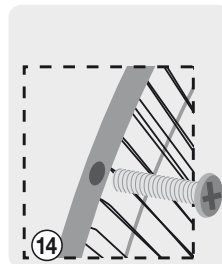
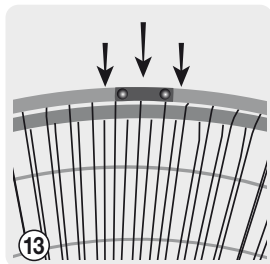
Para el montaje de la reja frontal, siga los pasos en **C** o **D** según el tipo de rejilla provisto con su producto.

**C:** (VWOC20) Colocar la reja frontal cuidando que el logo Liliana quede en posición de lectura y que calce adecuadamente en todas las trabas como muestra la figura 11.

Ajustar tornillo en la parte inferior de la reja trasera (figura 12).

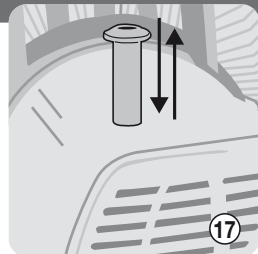
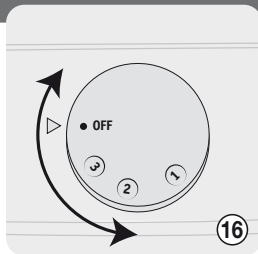


**D:** (VWOC20 / VW2416 / VW25M) Posicione la reja frontal en la guía superior (figura 13) observando que el logo Liliana quede en posición de lectura y que coincidan los orificios de reja frontal y trasera donde luego debe ajustar el tornillo de fijación (figura 14) -colocarlo desde el frente hacia atrás, debiendo atornillar desde la parte delantera-. Por último cierre todas las trabas de fijación (figura 15).



## PUESTA EN MARCHA

- La velocidad se controla girando el selector de velocidad (figura 16) a los niveles 0, I, II, ó III, donde 0 es apagado y III es la velocidad más alta.
  - Para hacer que el ventilador oscile o se detenga, empuje o jale el selector de oscilación (figura 17).
- Tenga precaución de que cuando oscile no toque ni esté cerca de cortinas u otros elementos que pueden ser alcanzados por el ventilador, y que el cable no se tense durante su uso.



Imágenes de carácter ilustrativo.

## LIMPIEZA

- Antes de realizar cualquier tarea de limpieza, apague y desconecte la unidad de la red eléctrica.
- Nunca exponga a la acción del agua el cuerpo que contiene el motor.
- Limpie con paño apenas humedecido con un detergente neutro, nunca utilice alcoholes o solventes. Después de la limpieza, asegúrese que las partes se hayan secado completamente.
- Cuando no use la unidad por un tiempo prolongado, recomendamos envolverla en una bolsa plástica, y almacenar en lugar seco. Si desea guardar más cómodo el producto, se puede desarmar teniendo en cuenta las instrucciones que se especifican para su armado.

Sistema  
**ORBITAL** 

Solo en modelo VWOC20

El Sistema Orbital permite que el cabezal del ventilador se desplace sobre su eje en forma elíptica, distribuyendo la brisa fresca en forma suave y uniforme hacia ambos lados como así también hacia arriba y hacia abajo.

## Cuidado del medio ambiente

En Liliana Electrodomésticos contemplamos, en todos los procesos, buenas prácticas medioambientales.

Procuramos hacer extensivo a todos los hogares el compromiso con la preservación del medio ambiente, realizando la separación doméstica de residuos. La caja, bolsas y materiales de embalaje de su electrodoméstico son completamente reciclables.

A su vez, cuando el electrodoméstico llegue al final de su vida útil, no lo arroje junto al resto de los residuos domiciliarios. Consulte a las autoridades locales acerca de la mejor forma de desecharlo.



En el marco de nuestro compromiso con la mejora continua y el cuidado del medio ambiente, Liliana SRL ha certificado sus Sistemas de Gestión de la Calidad y Medioambiental.

## Servicio de Atención al Cliente

Ante cualquier duda o inconveniente, contáctenos. **Línea Gratuita: 0800 777 0407**  
**Web: www.liliana.com.ar**

### Service y Garantía:

La garantía cubre cualquier falla eléctrica o mecánica que resulten del uso apropiado para el cual fue diseñado este producto.

Ante cualquier inconveniente, comuníquese a la brevedad con el Servicio Técnico Autorizado más cercano a su domicilio.



Consulte el listado actualizado de Servicios Técnicos Autorizados disponibles en nuestro sitio web [www.liliana.com.ar](http://www.liliana.com.ar).

## SEGURIDAD ELÉCTRICA

- Este artefacto posee la ficha polarizada (no eliminar esta condición colocando adaptadores con terminales redondos). Asegurarse que la ficha del tomacorriente de su instalación concuerde con la polaridad requerida.
- Es conveniente que su instalación eléctrica esté protegida por un disyuntor diferencial.

**Ante cualquier duda haga revisar su instalación por personal idóneo.**